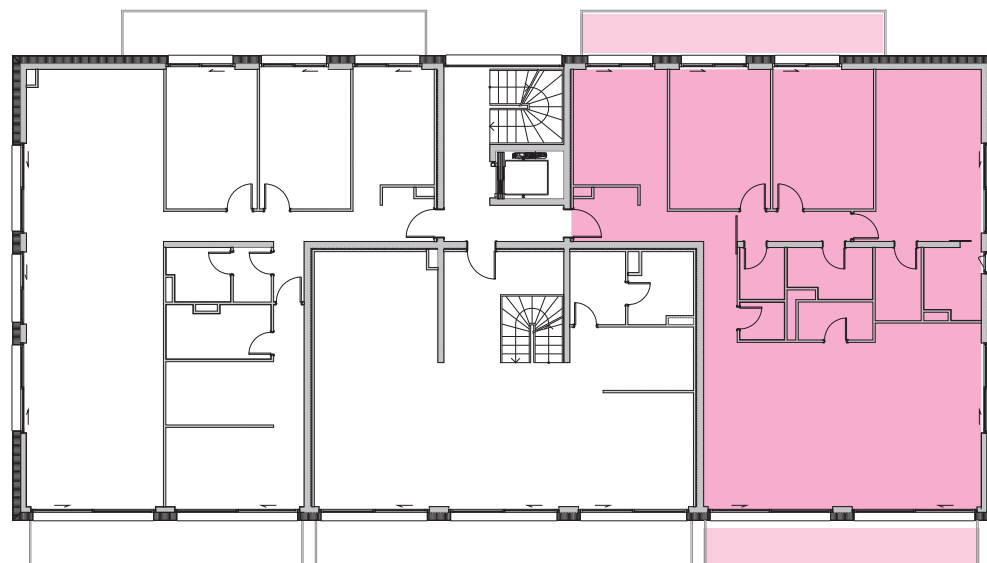


APPARTEMENT N° 6



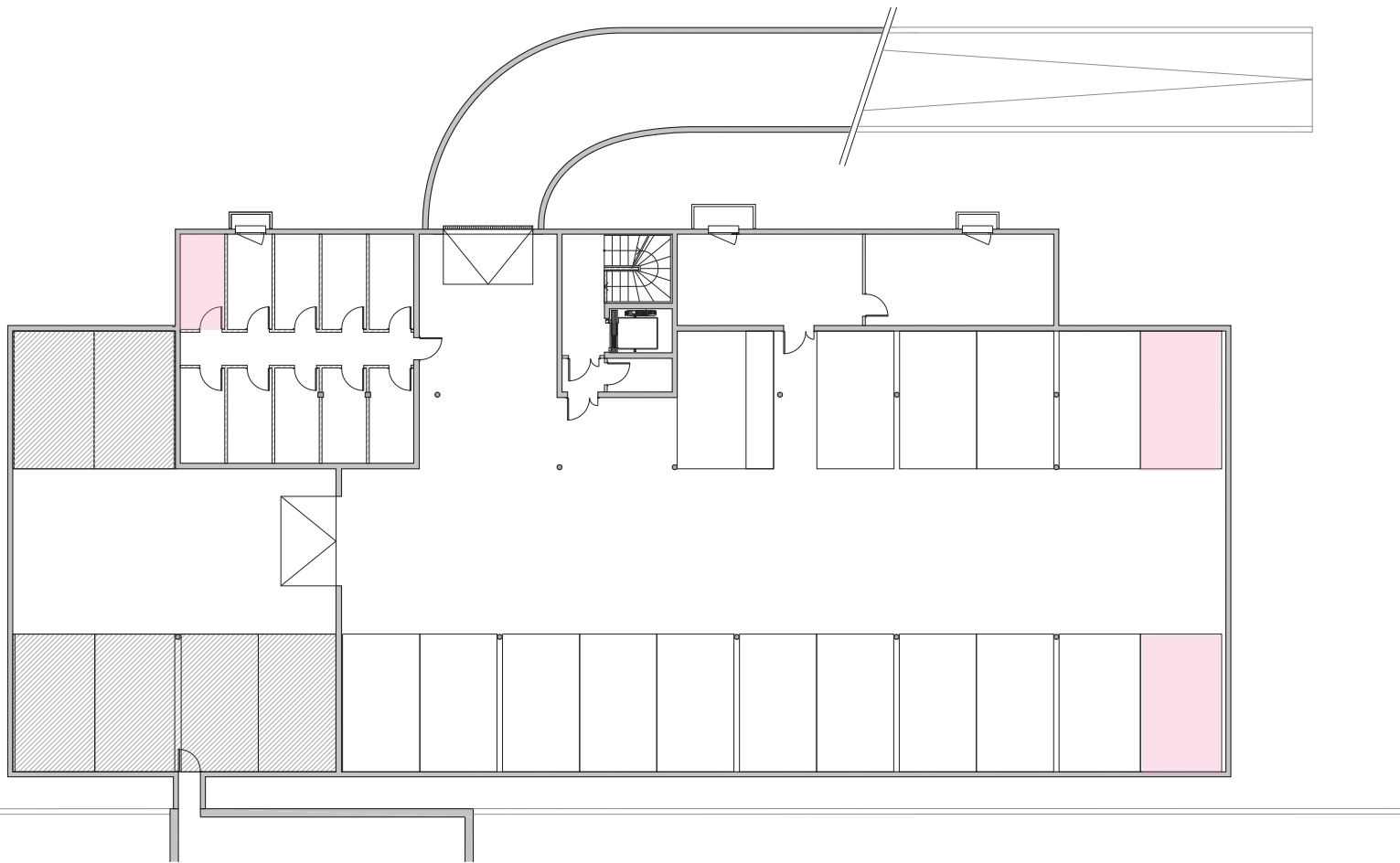
Surfaces PPE appartement n° 6

Surfaces 1/1

Surfaces 1/2

Surfaces 1/3

APPARTEMENT N° 6



APP. N°6 Étage	Q	Unité	Total
- Étage	161.40	m ²	161.40
- Balcons	28.70	m ²	14.35
- Cave	5.60	m ²	1.87
- Parking intérieur	2	pce	
- Parking extérieur	-	pce	
TOTAL PPE		m ²	177.62